

2023/24



HARZER HIGHLIGHTS



Harz

Dom und Domschatz Halberstadt

Die Pracht des Mittelalters am Harz

Für Kenner ein Muss, für viele Reisende eine Überraschung! Der Dom Halberstadt ist einer der schönsten gotischen Dome Deutschlands mit einem der bedeutendsten mittelalterlichen Kirchenschätze.

Das Kunstensemble verbindet harmonische Architektur mit einer originalen Ausstattung, wie sie sich an keinem Ort vergleichbar erhalten hat.

Mit mehr als 1.200 Stücken gilt der Halberstädter Domschatz als größter mittelalterlicher Domschatz außerhalb des Vatikans. Prächtige geistliche Gewänder, Elfenbein- und Bergkristallschnitzereien, Skulpturen und Altarbilder zeugen von der Kunst und Glaubenswelt des Mittelalters.

Weltberühmt sind die Meisterwerke der Textilkunst, zu denen der Abraham-Engel-Teppich aus der Zeit um 1150 gehört. Höhepunkt des Rundgangs ist die Schatzkammer, die kostbare Goldschmiedewerke versammelt. Dom und Domschatz gehören zur Kulturstiftung Sachsen-Anhalt.

täglich außer montags geöffnet: April bis Okt.:
10.00–17.00 h; Nov. bis März: 10.00–16.00 h



Fotos: Bertram Kober, Punctum



**DOM | SCHATZ
HALBERSTADT**  **KULTUR
STIFTUNG
SACHSEN-
ANHALT**

Dom und Domschatz Halberstadt
Domplatz 16 a | 38820 Halberstadt
Tel: 03941 24237
www.dom-schatz-halberstadt.de



Liebe Entdecker des Harzes,

unser Harz, das nördlichste Gebirge Deutschlands, hat sich zu einem dynamischen Urlaubsgebiet entwickelt. Es lockt mit unvergleichlicher Natur, großer Geschichte, Kunst und Kultur sowie einem vielfältigen Angebot an Megaattraktionen – den Harzer Highlights.

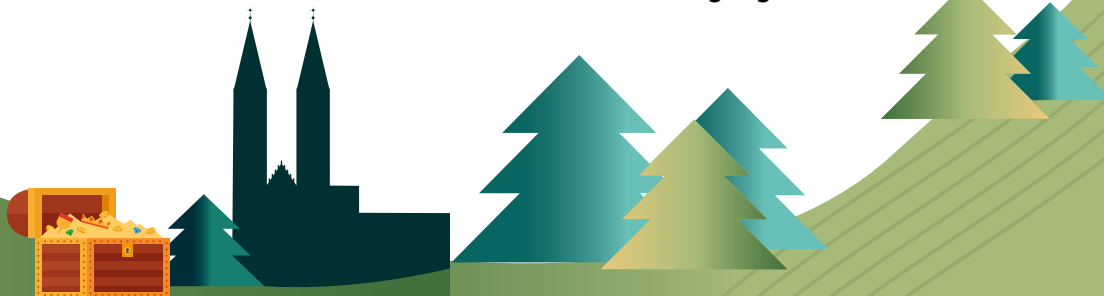
Dazu sind hippe Outdoorevents und angesagte Erlebnissen hinzugekommen, die für Spannung, Spaß und Nervenkitzel sorgen.

Mystische Landschaften, tolle Locations und zahlreiche Aktivangebote versprechen erlebnisreiche Tage.

Unsere Urlaubsregion bietet so viele Highlights, dass ein paar Tage Urlaub nicht reichen, um die Vielfalt des Harzes kennenzulernen. Sie können hier Wochen verbringen und erleben trotzdem immer noch Neues.

Ob mit der Familie, zu zweit oder mit Ihren Freunden: Erleben Sie bei uns die touristische Fülle des Harzes. Es lohnt sich! Bereits beim Blättern in dieser Broschüre werden Sie feststellen, dass die Harzer Highlights für jedes Alter und alle Interessen Tolles zu bieten haben.

Ihre Harzer Highlights





- 1 Weltkulturerbe Rammelsberg
- 2 Baumwipfelpfad Harz
- 3 Bürger- und Miniaturenpark
- 4 Harzer Schmalspurbahnen
- 5 Luftfahrtmuseum Wernigerode
- 6 Glasmanufaktur Harzkristall
- 7 Seilbahnen Thale Erlebniswelt
- 8 Tierpark Hexentanzplatz
- 9 Burg Falkenstein/Harz
- 10 Wipperia Funpark
- 11 Europa-Rosarium Sangerhausen
- 12 Pullman City Harz
- 13 Harzdrenalin
- 14 Rübelder Tropfsteinhöhlen
- 15 Wurmbergseilbahn
- 16 Kräuterpark Altenau
- 17 Okersee Schifffahrt Schulenberg
- 18 Erlebnisbocksberg Hahnenklee

TIPP
Lassen Sie diese Seite beim Blättern in Ihrem Heft ausgeklappt. So haben Sie immer alles im Blick.

Echter Nordhäuser
Traditionsbrennerei

Echter Nordhäuser Doppelkorn - seit 1507 gebrannt mit dem reinen Quellwasser des Harzes.

Besuchen Sie unseren Hofshop in Nordhausen

Grimmelallee 11, 99734 Nordhausen • 03631 - 636 363 • www.traditionsbrennerei.de

IMPRESSUM

Herausgeber: Harzer Highlights e.V.; 1. Vorsitzende: Pamela Groll
c/o Seilbahnen Thale, Goetheweg 1, 06502 Thale
E-Mail: info@harzer-highlights.de

Anzeige und Druck: Harzdruckerei GmbH
Anzeigenberatung: W. Schilling, R. Harms, Tel: 03943 542426, -27,
E-Mail: w.schilling@harzdruckerei.de, r.harms@harzdruckerei.de
Erscheinung: jährlich, Auflage 2023/24: 300.000 Exemplare

Verteilung über die Mitglieder sowie die touristischen Einrichtungen des gesamten Harzes und des Umlandes.
Redaktionsschluss: 25.2.2023

Für die freundliche Unterstützung gilt der Dank allen beteiligten Unternehmen. Alle Rechte vorbehalten. Druck und alle Arten der Reproduktion, auch auszugsweise, werden als Verstoß gegen das Urheberrecht gewertet. Der Herausgeber haftet nicht für die Richtigkeit der Eintragungen und für etwaige redaktionelle und technische Fehler.

WELTKULTURERBE RAMMELSBERG

Schichtbeginn im Stollen

Der Rammelsberg war eine der bedeutendsten Buntmetallagerstätten Europas, in dem über 1000 Jahre lang ununterbrochen Erz abgebaut wurde.

Im Jahre 1988 wurde das Bergwerk geschlossen und dann in 1992 zusammen mit der Altstadt von Goslar von der UNESCO zum Welterbe erklärt.

Begeben Sie sich auf eine Zeitreise, fahren Sie unter Tage ein und lernen Sie etwas über die Welt der Bergleute kennen. Sie sehen die Arbeitskleidung zu Schichtbeginn und erfahren etwas über das Bohren, Sprengen und Laden des Erzgestein. Staunen Sie auch über die gewaltigen Kehr- und Kunsträder und die bunten Vitriolen im Roeder-Stollen.

Kommen Sie mit uns hoch hinaus auf den höchsten Punkt der Tagesanlagen, wo Sie den Weg des Erzes vom Gesteinsbrocken zum Konzentrat folgen.

Überall sehen Sie Zeugnisse menschlicher Arbeit aus verschiedenen Jahrhunderten und erleben Geschichte am authentischen Ort.

In den Museumshäusern erfahren Sie mehr über das Leben der Bergleute und deren Familien sowie den Wandel der Technik in der tausendjährigen Geschichte.



Für Familien bieten wir an den Wochenenden außerdem besondere Führungen an, bei denen kleine Bergfreunde im Mittelpunkt stehen: Spielerisch lernen sie allerlei Wissenswertes über die Bergbaugeschichte.

Alle Führungen sind für Kinder ab vier Jahren geeignet. Glückauf am Weltkulturerbe Rammelsberg!

täglich geöffnet: April bis Oktober: 9.00–18.00 h

November bis März: 9.00–17.00 h

24./31.12. geschlossen

Weltkulturerbe Rammelsberg

Bergtal 19 | 38640 Goslar

Tel: 05321 7500

www.rammelsberg.de



BAUMWIPFELPFAD BAD HARZBURG

Natur, Erlebnis, Abenteuer

Bad Harzburg ist für Urlauber und Tagesgäste im gesamten Jahresverlauf ein perfektes Ausflugsziel. Der Baumwipfelpfad kann wunderbar mit der Burgberg-Seilbahn und der Baumschwebebahn kombiniert werden, deren Zielpunkt der 1000 m lange Pfad durch die Wipfel des Kalten Tals ist.

Verbunden mit einer kleinen Wanderung bietet der 2015 eröffnete, barrierefreie Baumwipfelpfad mit seinen 50 Erlebnisstationen zur Natur und Kultur des Harzes Ausblicke Auge in Auge mit Eichhörnchen, Eichelhähern und Co. Es werden u.a. die 30 Baum- und Straucharten des Kalten Tals spielerisch erklärt. Auch eine Kiepenfrau erzählt hier aus ihrem Leben.

Zum Fotospot ist der Glassteg avanciert, dicht gefolgt von der Abenteuerbrücke, die Geschicklichkeit fordert. Abgerundet wird das ganzjährig erlebbare Wipfelerlebnis mit unterschiedlichen Veranstaltungen wie Wipfelleuchten, Wipfelweihnacht oder Kulinarik- und Kulturveranstaltungen.

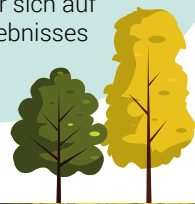


Ob mit der Seilbahn in nur drei Minuten auf den Großen Burgberg schweben, von dort zum Baumwipfelpfad wandern oder mit der Baumschwebebahn in einem gemütlichen Gurt sitzend durch die alten Eichen und Buchen des Burgbergs fliegen. Mit maximal 12–15 km/h ist der Wald zum Greifen nah.

Atemberaubend der Blick zum Brocken, der sich auf dem Startturm des 1000 m langen Flugerlebnisses offenbart. Ab 20 kg bis 120 kg bietet die Baumschwebebahn einen besonderen Einblick in den sich verändernden Waldbestand des nördlichsten Mittelgebirges Deutschlands.

April bis Okt. 9.30–18.00 h
Nov. bis März 10.00–16.00 h

Baumwipfelpfad Harz
Nordhäuser Str. 2b
38667 Bad Harzburg
Tel. 05322 75 333
www.baumwipfelpfad-harz.de



Baum
Wipfel Bad
Pfad HARZ
Burg



BÜRGER- UND MINIATURENPARK

Kleines ganz groß erleben

Den Harz an nur einem Tag komplett besichtigen? Der Miniaturenpark Kleiner Harz macht dieses möglich. In wenigen Minuten gelangen Sie in unserem Park von der Kaiserpfalz Goslar über den Halberstädter Dom zum Wernigeröder Schloss. In Thale fährt die Seilbahn, wie ihr echtes Vorbild, zum Hexentanzplatz hinauf – umgeben von der eindrucksvollen Kulisse des Bodetals.

Die rund 60 Modelle der bedeutendsten Harzer Sehenswürdigkeiten wurden im Maßstab 1:25 gefertigt und bestechen vor allem durch ihre gute Detailtreue.

Jeder kleine Fenstersims, jede Dachziegel und jede Verzierung wurden von ihrem Original übernommen. Umrahmt werden die Miniaturbauten von der liebevoll gestalteten Landschaftskulisse aus Bäumchen, Bergen, Felsen und Bachläufen.

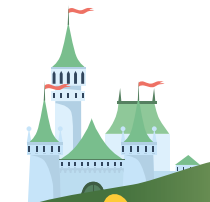
Am nachgebildeten Bahnhof Westerntor können alle Eisenbahnfans die Miniatur Harzer Schmalspurbahnen bestaunen. Die Bahnen schlängeln sich schnaubend durch die Gebirgslandschaft zum Brocken. Auf etwa 400 m Streckenlänge fahren zahlreiche Modellloks und -waggons. Das lässt allen Bahnbegeisterten das Herz höher schlagen.



Ein Besuch im angrenzenden 15 Hektar großen Bürgerpark rundet einen erlebnisreichen Ausflug ab. Dort gibt es zahlreiche Spielplätze, eine Minigolfanlage, ein hübsches Haustiergehege, eine Kletterwand u.v.m. Der blühende Wechselflor und über 60 Themengärten erfreuen nicht nur Gartenliebhaber.

täglich geöffnet: April: 9.00–17.00 h, Mai bis August: 9.00–18.00 h, September und Oktober: 9.00–17.00 h

Bürger- und Miniaturenpark Wernigerode
Dornbergsweg 27 | 38855 Wernigerode
Tel: 03943 4089111
www.miniaturenpark-wernigerode.de



HARZER SCHMALSPURBAHNEN

Mehr als nur eine Zugfahrt

Erleben Sie die Faszination, wenn historische Technik und Einzigartigkeit auf einmaligen Strecken durch den Harz und auch bis hinauf zum Brocken dampfen. Mit 1.141 m ist der Brocken das Wahrzeichen und der höchste Gipfel des Harzes.

Steigen Sie ein in die Harzquer-, Selketal- oder Brockenbahn. Deren Eckpunkte sind Wernigerode, Nordhausen und die Welterbestadt Quedlinburg.

Als eine der größten touristischen Attraktionen in der Region betreiben die Harzer Schmalspurbahnen ein einzigartiges, rund 140 km langes Streckennetz. Es gibt also viel zu entdecken!

Entlang der vielfältigen Routen laden viele touristische Einrichtungen, Gasthäuser und die beeindruckende Landschaft zur Rast ein. Etwas ganz besonderes sind auch die Bahnwander-Touren durch die faszinierenden Naturabschnitte des Selketals oder des Südharzes.

Über den täglichen Zugbetrieb hinaus bieten die Harzer Schmalspurbahnen auch Sonderfahrten und eine Vielfalt an erlebnisreichen Angeboten. Vom Typisch-Harz-Express, über die Krimidinner-Fahrt bis hin zur Rollenden Weinprobe. Ob Augenschmaus oder Gaumenfreude, steigen Sie ein und erfahren Sie den Harz auf ganz besondere Weise.

Erleben Sie ganzjähriges Dampfvergnügen pur im Herzen Deutschlands!



HSB HARZER
SCHMALSPUR
BAHNEN
DIE GRÖSSTE UNTER DEN KLEINEN



Harzer Schmalspurbahnen GmbH
Friedrichstraße 151 | 38855 Wernigerode
Tel: 03943 5580 | www.hsb-wr.de

LUFTFAHRTMUSEUM WERNIGERODE

Luftfahrt mit allen Sinnen erleben



Absperband? Gibt's hier nicht. Im Luftfahrtmuseum Wernigerode kommt die ganze Familie dem Traum vom Fliegen so nah, wie sonst nur Piloten.

Ob das Düsenflugzeug, in dem König Charles bei der Royal Air Force fliegen lernte, der berühmt-berüchtigte Starfighter oder die riesige Antonow: 50 originale Flugzeuge und Helikopter mit bewegender Historie warten darauf, entdeckt, erkundet und aus nächster Nähe bestaunt zu werden.

Kinder können gleich an mehreren Stellen im Museum aktiv werden, zum Beispiel an drei Luft-Experimenten, die die Prinzipien der Aerodynamik und des Luftstroms demonstrieren.

Seit Oktober 2018 thront die Transall C-160, wegen ihrer Sonderlackierung „Silberne Gams“ genannt, weit sichtbar auf dem Dach des Luftfahrtmuseums Wernigerode. Dieses imposante Flugzeug können Sie selbstverständlich von innen erkunden. Highlight ist die Riesenrutsche, mit der Sie von dort aus rasant auf die Terrasse der Cafeteria des Museums gelangen. Fast so schön wie Fliegen.

Schon einmal geflogen?

Nehmen Sie Platz im Cockpit des Teppichklopfers und heben Sie ab: Der Flugsimulator im originalen Cockpit des Bell UH-1D-Hubschraubers macht's möglich. Wer lieber mit der Messerschmitt Bf 109 starten will, kann in diesem Flugsimulator sein Geschick versuchen.



**LUFTFAHRT
MUSEUM**
WERNIGERODE



täglich geöffnet: 10.00–18.00 h (letzter Einlass 16.30 h)
24.12., 25.12. und 1.1. geschlossen

Luftfahrtmuseum Wernigerode
Gießergeweg 1 | 38855 Wernigerode
Tel: 03943 633126
www.luftfahrtmuseum-wernigerode.de



GLASMANUFAKTUR HARZKRISTALL

Die Glaserlebniswelt im Harz

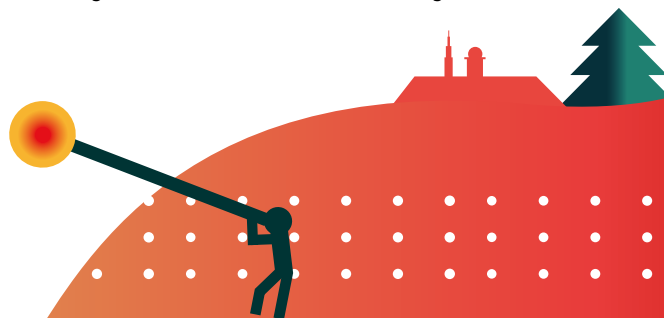
Die Glasmanufaktur Harzkristall in Derenburg gehört zu den letzten noch produzierenden Glashütten in Deutschland. Nur ein paar Kilometer von Wernigerode entfernt, vereint die Glasmanufaktur Erlebnis, Abenteuer, Erholung, Spaß und kulinarischen Genuss an einem Ort. Im Erlebnisrundgang Manufaktour erfahren Sie alles Wissenswerte zum Thema Glas und erleben mit allen Sinnen das uralte Handwerk der Glasherstellung. Spüren Sie die Gluthitze des Schmelzofens hautnah und blasen Sie eine eigene Durstkugel direkt neben dem Glasmacher am Hüttenofen. (Termine s. Homepage) – garantiert ein unvergessliches Erlebnis!



In unseren Einkaufswelten finden Sie auf über 2500 m² Glaswaren in allen nur denkbaren Formen und Farben. In zwei ganzjährigen Weihnachtsausstellungen und unserem großen Leuchtenstudio entdecken Sie die ein oder andere Anregung für zu Hause. Auf dem liebevoll gestalteten Außengelände laden eine Parkoase mit Wasserfall und unser Hüttengarten mit Brockenblick zum Verweilen ein. Der riesige Abenteuerspielplatz mit Kletterturm, Rutsche und Sprunghügel lässt Kinderherzen höher schlagen. Unser eigenes Café & Bistro versüßt Ihren Besuch mit leckeren Speisen, Eis und Kuchen.

täglich geöffnet: 9.30–17.30 h

geschlossen: Neujahr, Karfreitag, Totensonntag, Heiligabend und am 1. Weihnachtstag



Glasmanufaktur Harzkristall
Im Freien Felde 5 | 38895 Derenburg
Tel: 039453 6800 | www.harzkristall.de

SEILBAHNEN THALE ERLEBNISWELT

Wo im Harz der Teufel los ist

Das kantige Bodetal ist durch zwei beeindruckende Felsmassive geprägt. Zwischen den beiden Formationen liegt die Seilbahnen Thale Erlebniswelt.

Um diesen faszinierenden Ort ranken sich viele Hexensagen. Mittendrin findet ihr unsere liebe Seilbahnhexe Gondolina. Sie zeigt euch die ganze Erlebniswelt: Zuerst nehmt ihr den Sessellift zur Rosstrappe hinauf. Von der Bergstation ist es eine kurze Wanderung zur Felsspitze, wo ihr den sagenhaften Hufabdruck (Rosstrappe) seht. Fotopoint mit gigantischem Ausblick inclusive.

Kommt dann der Hunger, geht's zurück ins Bodetal.



**SEILBAHNEN
THALE
ERLEBNISWELT**



Dann schwebt ihr mit unserer modernen Kabinenbahn hinauf zum zweiten Felsmassiv, dem Hexentanzplatz. In den roten Kabinen habt ihr den perfekten Rundumblick. Wer etwas besonders möchte, nimmt eine grüne Kabine mit Glasboden. Wenn es über die gewaltigste Schlucht des Harzes immer höher geht, ist das ganz schön aufregend. Oben am Hexentanzplatz stehen unsere Harzbobs auf der Sommerrodelbahn am Start. Ihr saust durch rasante Kurven, kleine Hopsers und mit Speed durch den Wald. Oder bei der ersten Fahrt etwas langsamer. Nach dem Rundgang über den Hexentanzplatz schwebt ihr wieder bergab ins Bodetal zur bunten Spassinsel. Das Kletterlabyrinth, Megaschaukeln und der Boderitt sorgen für richtiges Kribbeln. Das letzte Adrenalin könnt ihr noch beim Klatsch aufs Wasser im Nautic oder in der Spritzigen Sause verbrauchen. Die Spassinsel bietet mit ihren neuen Attraktionen auch viel für unsere kleinsten Hexen und Teufelchen.
täglich geöffnet: Ostern bis Ende Okt.: 9.30–18.00 h
Im Winterhalbjahr eingeschränkt

Seilbahnen Thale Erlebniswelt
Goetheweg 1 | 06502 Thale
Tel: 03947 2500 | www.seilbahnen-thale.de



TIERPARK HEXENTANZPLATZ

Mit über 60 heimischen Tierarten

Etwa 250 Meter hoch über dem Bodetal und oberhalb von Thale liegt der legendäre Hexentanzplatz. Hier finden Sie den Tierpark in einer idyllischen Waldlage.

Ein Bär im Bärenwald. Ein Wolf im Dickicht. Hinter einem Felsen lugt der Polarfuchs hervor. Ganz in der Nähe ruft ein Uhu. Und durch das hohe Gras schleicht ein Luchs. Gehen Sie auf eine spannende Entdeckungsreise durch die heimische Tierwelt des Harzes. Für große und kleine Tierfreunde gibt es ein Streichelgehege mit Harzziiegen, Hühnern und Kaninchen.

Im Tierpark auf dem Hexentanzplatz finden Sie einen naturbelassenen Landschaftspark mit 200 Jahre alten Buchen am Rande des Naturschutzgebietes Bodetal.

Sportlich betätigen Sie sich auf der im Harz einmaligen Adventure-Hexengolf-Anlage. Tolle Attraktionen für Groß und Klein sind auch der Hexe-Lilly-Spielplatz sowie der Hexenfigurenpark.

Tipp: Das Harzer Bergtheater wird aufwendig modernisiert und erweitert. Wenn Sie nicht auf Kultur verzichten möchten, bietet die Waldbühne Altenbrak verschiedenste Veranstaltungen von Juni bis September für Sie an.



geöffnet: ganzjährig

Tierpark Hexentanzplatz
06502 Thale
Tel: 03947 7768070
www.bodetal.de



BURG FALKENSTEIN

Die Burg im Harz

Über der Selke erhebt sich mit dem Falkenstein eine der eindrucksvollsten Burgen des Harzes. Im 12. Jahrhundert gegründet, hat sie alle Zeitläufe überdauert und ihre mittelalterliche Grundanlage bewahrt. Starke Mauern, verwinkelte Tore oder der große Turm zeugen von der regionalen Bedeutung der Grafen von Falkenstein.

Im 13. Jahrhundert soll (laut Legende) Eike von Repgow auf dem Falkenstein den Sachsenspiegel, das wohl berühmteste deutschsprachige Rechtsbuch, verfasst haben. „Wer zuerst kommt, mahlt zuerst!“ Dieses geflügelte Wort aus Eikes Werk kennt wohl jeder.

Im 15. Jahrhundert übernahmen die Herren von der Asseburg die Herrschaft. Als preußischer Oberjägermeister und Chef des Hofjagdamtes lud Graf Ludwig I. 1843 die Häupter von Preußen, Sachsen und Hannover zur Dreikönigsjagd.

Seit 1946 ist die Burg Falkenstein ein Museum. Räume wie der Rittersaal, die Alte Küche und die Burgkapelle können besichtigt werden. Ausstellungen informieren über die Geschichte der Burg und den Sachsenspiegel.

Neben der musealen Ausstellung finden auf der Burg Falkenstein diverse Veranstaltungen wie Konzerte, Vortragsabende oder das traditionelle Burgfest Anfang Oktober statt.

Im Sommerhalbjahr zeigt der Falkenhof Greifvögel im freien Flug. Eindrucksvoll sind die Geschwindigkeit des Federspiels oder der Sturzflug des Adlers.

Burg und Museum sind Teil der Kulturstiftung Sachsen-Anhalt.

geöffnet: April bis Oktober: Di. bis So. 10.00–18.00 h
November bis März: Di. bis So. 10.00–16.30 h

**BURG
FALKENSTEIN**
HARZ



KULTURSTIFTUNG
SACHSEN-
ANHALT



Kulturstiftung Sachsen-Anhalt
Museum Burg Falkenstein
Burg Falkenstein 1
Pansfelde | 06543 Falkenstein
Tel: 034743 535590
www.burg-falkenstein.de



WIPPERIA FUNPARK

Für Jung und Alt im Südharz

Das Herzstück unseres Funparks ist die etwa 1000 m lange Sommerrodelbahn. Mit dem Schlitten wirst du ca. 250 m den Hügel hinaufgezogen. Oben angekommen beginnt mit einer kleinen Kurve schon die actionreiche Talfahrt. Diese führt dich durch zehn Steilkurven mit bis zu 45 km/h zurück zum Ankunftsbereich.

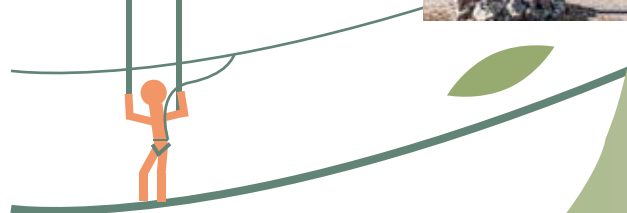
Direkt neben der Sommerrodelbahn befindet sich unser Kletterwald mit unterschiedlichen Schwierigkeitsgraden und über 100 Hindernissen. In sieben Parcours kommen Anfänger sowie geübte Kletterer gleichermaßen auf ihre Kosten. Neu ist auch unser Kleinkinderparcours. Hier können die Kleinsten mit eurer Unterstützung die ersten Klettererfahrungen machen.

Auf dem Gelände des Wipperia Funparks befindet sich auch ein 15 m hoher Kletterfelsen. An diesem kann, unter fachmännischer Anleitung, professionell geklettert werden. Dabei bekommt man einen sehr guten Eindruck vom alpinen Klettern.

Ein besonderes Highlight ist unsere Outdoor-Action-Area, z.B. mit Nerf-Arena, Airshooter, Nautic-Jet, Wasserlaufrollen oder Kiddy-Ride. Tolle Abwechslung, Abenteuer, Action und jede Menge Spaß sind garantiert.

Für den kleinen und großen Hunger bietet das Wipp, unser nettes Restaurant, eine große Anzahl frischer hausgemachter Speisen an. Eisspezialitäten aus der Eismanufaktur, selbstgebackene Kuchen und diverse Kaffeespezialitäten runden unser Angebot ab.

Öffnungszeiten siehe Homepage



Wipperia-Funpark
Dr.-Gerd-Jacob-Weg | 06526 Wippra
www.wipperia-funpark.de



EUROPA-ROSARIUM SANGERHAUSEN

Die weltgrößte Rosensammlung

Das Paradies liegt im Südharz! Das Europa-Rosarium beherbergt die größte Rosensammlung der Welt.

Innerhalb des beeindruckenden Botanischen Gartens von 13 Hektar eröffnet sich dem Besucher ein unvergleichliches Meer von Düften und Farben. Diese magisch anmutende Pracht aus Millionen Rosenblüten ist von seltenen Bäumen und Sträuchern umgeben.

Eine solch unglaubliche Vielfalt von 8700 Rosenarten und -sorten ist weltweit einzigartig!

Im Juli zieht jährlich die Ausstellung „Rose trifft Kunst“ die Besucher des Europa-Rosariums in ihren Bann. Gezeigt werden Kunstobjekte aus verschiedenen Gestaltungsrichtungen und Materialien, gefertigt von Kunstschaffenden aus ganz Deutschland.

Stöbern Sie auch im rosigen Angebot des Gartenträumeladens und natürlich des Rosenverkaufs.

Nehmen Sie sich Zeit, verweilen Sie und genießen die hauseigenen Spezialitäten des Rosencafés.

Die kleinen Gäste können sich ausgiebig in der Spiel- und Erlebniswelt austoben.

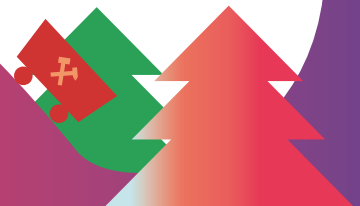


**EUROPA-
ROSARIUM**
SANGERHAUSEN

Ein Spaziergang durch die historischen Gassen der mehr als 1030 Jahre alten Berg- und Rosenstadt Sangerhausen lohnt sich. Sogar hier blühen unzählige Rosen oft in unmittelbarer Nähe zu den Kirchen oder Fachwerkhäusern. Auch ein Abstecher zum Schaubergwerk Röhrigschacht mit Seilfahrt bis in 283 m Tiefe sollte im Programm nicht fehlen.

geöffnet: 1. Mai bis 31. Oktober
1. Nov. bis 30. April kostenlos zugänglich

Europa-Rosarium
Am Rosengarten 2a | 06526 Sangerhausen
Tel: 03464 19433 | www.sangerhausen-tourist.de



PULLMAN CITY HARZ

Der Wilde Westen mitten im Harz

Taucht ein in die Geschichte des Wilden Westens. Erlebt, seht und lernt etwas in Deutschlands größter Westernstadt. Lasst euch die Besiedelung Amerikas in unserem Old West Museum näher bringen und schnuppert die Prärieluft der Indianer in unserem Erd- und Langhaus. Die alte Schmiede, die Feuerwehr und das Barbiermuseum, alle mit vielen originalen Ausstellungsstücken, entführen euch ebenso in eine vergangene Zeit, wie die ganze Westernstadt. Unser stündlich wechselndes Tagesprogramm mit Zaubershow, Messer- & Tomahawk- oder Tricklasso-Show und Aufführungen mit Hunden und Pferden, sorgen für Abwechslung, Spannung und Unterhaltung.



Das Highlight des Tages findet in der großen Mainstreet statt: The Great Wild West Show – mit vielen Pferden, echten Texas Longhorns, Bisons, Kutschern und der Geschichte rund um den Wilden Westen.

Die Ponys und Pferde freuen sich ebenso auf euch, wie auch der Kutscher, der euch mit auf eine Rundfahrt durch die Westernmetropole nimmt. Lernt in unserer Shooting Range, wie man mit Pfeil und Bogen umgeht oder versucht euer Glück bei der Nuggetsuche im Goldwaschcamp. Die neu gestaltete Indoorspielwelt hat natürlich auch jederzeit für euch geöffnet.

Eine Nacht im Wilden Westen? Von rustikal bis komfortabel gibt es alles. Abends könnt ihr gemeinsam Stockbrot, Marshmallows oder Würstchen grillen.

Erlebt eine wundervolle Zeit in und mit der Natur und mitten im Wilden Westen! Jedes Wochenende finden einzigartige Events unter einem anderem Motto statt!

Hauptsaison täglich: 10.00–18.00 h, Big Moose Saloon oder Dance Hall mit Live Musik: bis ca. 01.00 h

Pullman City Harz
Am Rosentale 1 | 38899 Hasselfelde
Tel: 039459 7310 | www.pullmancityharz.de



HARZDRENALIN

Dein Kontrastprogramm

Das Erlebnisareal an der Rappbodetalsperre verfügt über Freizeitangebote für die ganze Familie.

Die atemberaubende Naturkulisse gibt es aus den verschiedensten Perspektiven zu entdecken.

Egal ob beim Schlendern über die längste Hängebrücke ihrer Art Titan RT, beim Fliegen mit der Megazipline (Deutschlands größte Doppelseilrutsche) oder beim Pendelsprung Gigaswing mit 70 m freien Fall – das Rappbodetal beeindruckt durch und durch.

Mit dem Panoramalift erreicht man die Plattform des neuen Aussichtsturms Solitair. Ihr Glasbug vermittelt das richtige Gefühl der Weite beim Blick zum Brocken und zum Wurmberg. Außen am Turm erleben die Gäste den aufregendsten aller Spaziergänge beim Wallrunning. Im Inneren wartet auf die Mutigsten aller Mutigen der weltweit einmalige Ultrashot. Mit 15 m/s aus dem Turm katapultiert zu werden, ist wahrlich eine Mutprobe der besonderen Art.

Das neue Typisch Harz Gebäude lädt zum Shoppen ein, Picknickinseln zum Entspannen und auf einem Spielplatz oder im 5D Kino haben die kleinen Besucher die Möglichkeit, die Geschichte des Rappbodetals zu entdecken und Events in Miniausführung zu erleben.

Adrenalinevents und Kino: Februar bis Dezember
Aussichtsturm und Hängebrücke: ganzjährig geöffnet



Harzdrenalin
Rappbodetalsperre direkt an der L96
38889 Oberharz am Brocken
Tel: 039454 209000 | www.harzdrenalin.de



RÜBELÄNDER TROPFSTEINHÖHLEN

Faszinierende Naturwunder

Direkt am Harzer-Hexen-Stieg liegt der kleine Höhlenort Rübeland. Mit seinen einzigartigen Tropfsteinhöhlen, der Baumanns- und Hermannshöhle, ist er seit jeher weit über die Grenzen Deutschlands hinaus bekannt.

Die Baumannshöhle ist die älteste und bekannteste Schauhöhle Deutschlands.

Durch das neue individuelle Lichtkonzept kommt die natürliche Schönheit der einzigartigen Tropfsteingebilde auf einmalige Art und Weise zur Geltung.

Absolutes Highlight ist die atemberaubende Show aus Licht und Ton, die es auf der untertägigen Naturbühne im Goethesaal zu bestaunen gibt.

Nur circa 300 Meter entfernt befindet sich die Hermannshöhle. Sie zeichnet sich insbesondere durch gewaltige Hohlräume und die einzigartige und beeindruckende Kristallkammer aus. Hier fühlen sich in einem kleinen Höhlensee auch die einzigen Grottenolme Deutschlands sehr wohl.



Erlebnis-Angebote in der Baumanns- und Hermannshöhle:

Individuelle Besichtigungen mit und ohne Führung.

Theateraufführungen, Konzerte und Trauungen im Goethesaal der Baumannshöhle vor einer traumhaften Naturkulisse.

Kindergeburtstage und verschiedene Erlebnisführungen für Kindergruppen.

Firmenevents mit Catering und individuelle Angebote.

Öffnungszeiten, Online-Tickets und Preise finden Sie auf unserer Homepage.



Rübelder Tropfsteinhöhlen
Blankenburger Straße 35
38889 Rübeland
Tel: 039454 49132
www.harzer-hoehlen.de



WURMBERGSEILBAHN

Mit Ski hinunter, per Seilbahn hoch hinaus

Der höchste Berg Niedersachsens bietet auf fast 1000 m Höhe zahlreiche Wintersportmöglichkeiten für Familien, Sportler und Genießer!

Die Wurmbergseilbahn führt direkt aus Braunlage in zwei Sektionen auf den Berg. Freestyle-Gelände, alpine Skipisten, Rodelbahnen, Winterwanderwege und Langlaufloipen sorgen dafür, dass man den Winter am Wurmberg in seiner ganzen Vielfalt erleben kann.

Vom Hexenritt zielt die 4er Sesselbahn Hexenexpress ebenfalls auf den 971 m hohen Gipfel. Eine technische Beschneidung sorgt für herrliches Skivergnügen. 100 Schneelanzen und 15 Schneerzeuger sorgen auf den 16,3 Hektar Skipisten für Schneesicherheit.

Das Sommer-Highlight für Sportbegeisterte sind die dickbereiften Monsterroller. Auf unserer 4500 m langen Strecke können Sie bis zur Talstation hinuntersausen. Downhillbegeisterte dürfen sich in unserem großen Bikepark auf mehreren Strecken austoben, die auch bis zu 4500 m lang sind.



Für die Kleinen gibt es auf dem Gipfel Streicheltiere und eine Bergerlebniswelt mit Abenteuerspielplätzen und Wasserspaß. In der Wurmbergalm auf dem Berggipfel oder dem Rodelhaus neben der Seilbahn-Mittelstation erholen Sie sich bei einer leckeren Brotzeit, bevor Sie auf herrlichen Wanderwegen die Natur genießen.

Die Öffnungszeiten finden Sie tagesaktuell auf unserer Homepage.

Wurmbergseilbahn
Am Amtsweg 5 | 38700 Braunlage
Tel: 05520 99930
www.wurmberg-seilbahn.de



KRÄUTERPARK ALTENAU

Erleben Sie einen der größten Kräuterparks

Auf den befestigten und leicht begehbaren Pfaden des Kräuterparks erkunden Sie die Vielfalt heimischer und exotischer Kräuter und Gewürze. Zu den Pflanzen finden Sie Infotafeln mit Namen und Wissenswertem. Anhand der sogenannten Pflanzenschulen haben wir unzählige Sorten von Salbei, Lavendel, Melisse, Minze, Thymian und Ysop liebevoll angeordnet.

Die Gewürzgalerie mit vielen verschiedenen Gewürzen und Kräutern verströmt einen aromatischen Duft. Wir präsentieren Kräuter- und Gewürzmischungen aus aller Welt mit vielfältigen Anwendungsmöglichkeiten. Bestimmt finden Sie auch das Richtige für Ihre Hausapotheke.

Entdecken Sie unsere Mischungen mit Gewürzen aus China, Tibet, Malaysia, Indien, Chile und der Karibik. Weiterhin können Sie gesunde Heilkräuter, Teemischungen, Räucherwerk, Harze und Gummien erwerben.

In der Gewürzpagode werden die spannende Geschichte und alle Gewürze der Welt im Rundgang präsentiert.



Im Kräuterpark Altenau finden Sie auch viele ganz schön exotische Pflanzen. Wie sieht wohl eine echte Indianernessel aus? Oder ein Ysopbusch? Gehen Sie bei uns auf die Suche nach den Exoten. Es sind wahre Raritäten, die Sie sonst nur selten zu sehen bekommen.

Wir gestalten in 2023 den Kräuterpark in manchen Bereichen um, dabei kann es zu Änderungen bei den Öffnungszeiten kommen. Weitere Informationen entnehmen Sie bitte unserer Homepage.



Kräuterpark Altenau

Schultal 11 | 38707 Altenau

Tel: 05328 911684 | www.kraeuterpark-altenau.de



OKERSEE SCHIFFFAHRT

Die Höchste im Norden

Dichte Bergwälder, geheimnisvolle Höhlen, bizarre Felsschluchten, rauschende Wasserfälle und inmitten dieser imposanten Naturkulisse ein Schiff.

Erholen Sie sich in der entspannenden Atmosphäre der gewaltigen Berg- und Seenlandschaft, genießen Sie die frische Harzer Brise oder lassen Sie sich von den zahlreichen Panoramablickten inspirieren. Oder Sie erleben Action und Fun bei tollen Veranstaltungen der Okersee Schifffahrt auf Ihrem Schiff MS AquaMarin.

Die Okertalsperre ist die einzige Harzer Talsperre mit Linienschiffverkehr. Die MS AquaMarin verkehrt etwa zehn Monate im Jahr auf diesem 225 Hektar großen Stausee. Die MS AquaMarin ist 35 Meter lang und bietet Platz für maximal 250 Passagiere.

Das Restaurant Nautico hält an Bord ein umfangreiches Angebot an Speisen, Kuchen, Windbeuteln, Eiscreme und Getränken bereit. Freundliche Stewardessen betreuen Sie während der gesamten Reise durch die schöne Harzer Landschaft und lassen Ihren Aufenthalt auf unserem Schiff zu einem angenehmen, erholsamen und entspannten Erlebnis werden.



OkerseeSchifffahrt
OSS
Die höchste im Norden!

Ihr Kapitän M. J. Römermann & Crew freuen sich schon jetzt auf Ihren Besuch. Für eine Übernachtung am schönen Okersee empfehlen wir Ihnen das Sporthotel Schulenberg mit Entspannung, Unterhaltung und Sport verbunden mit gepflegter Gastlichkeit.

tägliche Schiffsfahrten: Mitte April bis Ende Oktober
Frühling und Herbst: montags Ruhetag
Im Winter fahren wir eingeschränkt

Okersee Schifffahrt
An der Weißwasserbrücke 1 | 38707 Schulenberg
Tel: 05329 811 | www.okersee.de



ERLEBNISBOCKSBERG HAHNENKLEE

Da hab' ich Bock drauf

Im Zentrum des idyllischen Ortes Hahnenklee startet die nostalgische Fahrt mit der Kabinenbahn auf den Bocksberggipfel in ca. 727 Metern Höhe. Oben angekommen finden Sie viele Attraktionen für die ganze Familie.

Auf der Sommerrodelbahn geht's allein oder zu zweit durch Kurven, Wellen und riesige Kreisel bergab und gleich wieder rauf.



Die Bocksbergcarts bieten mindestens genauso viel Spaß: Vom Gipfel aus fahren Sie auf Dreirädern 1,5 km durch den Wald ins Tal.

Mit einem atemberaubenden Weitblick auf bis zu acht Metern Höhe geht's auf einer Seilrutsche, der Zipline Adventure Bocksberg, mit kombinierten Kletterelementen im Zickzack den Berg hinab.

Und gleich daneben macht der Bocksbergtub, eine Reifenrutsche, tuben auch im Sommer möglich. Der Zauberteppich bringt Sie wieder fix an den Start.

Im Bikepark Hahnenklee findet jeder Mountainbiker seine passende Abfahrt – egal ob Anfänger oder Profi! Die perfekte Ausrüstung gibt es im Bikeshop Hahnenklee.

Auf der Bergspitze bietet die gemütliche Bocksberghütte Ihnen eine Möglichkeit zur entspannten Pause. Danach bleibt noch Zeit für Nachts im Edelsteinmuseum, das vermutlich kleinste und höchstgelegene Hexenlabyrinth in Deutschland.

Bei Schnee wird der Erlebnisbocksberg ein richtiges Ski- und Rodelparadies für alle. Einige Skipisten und die beleuchtete Naturrodelbahn sorgen für Spaß im Schnee. Öffnungszeiten und mehr siehe Homepage.

Erlebnisbocksberg Hahnenklee
Rathausstraße 6 | 38644 Goslar-Hahnenklee
Tel: 05325 2576 | www.erlebnisbocksberg.de



www.harzer-highlights.de